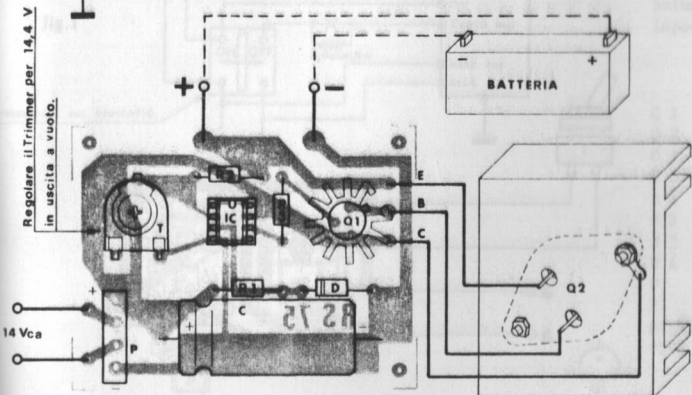
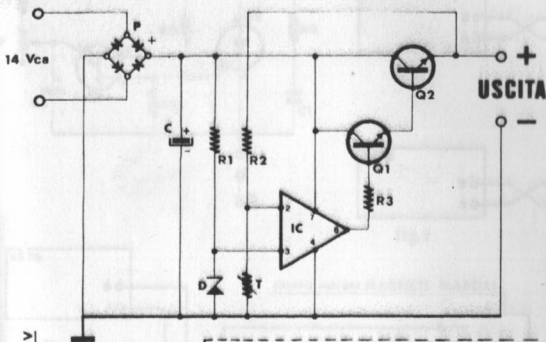


Con questo KIT si realizza un carica batterie di ottima qualità con il quale è possibile ricaricare batterie a 12 V per auto e batterie a secco usate negli antifurti.

Il suo funzionamento è del tutto automatico poiché collegato ad una batteria entrerà in funzione soltanto se essa è scarica mentre si disinserisce automaticamente appena la batteria si sarà caricata. Questo dispositivo va alimentato con un trasformatore che abbia un secondario a 14-15 V con una corrente di almeno 3 A. La regolazione del trimmer va effettuata in modo che all'uscita del carica batterie vi sia una tensione di circa 14,4 V senza carico. La corrente massima erogabile del nostro KIT è di 3 A, pertanto si consiglia di non tentare la ricarica di batterie con capacità superiore ai 36 Ah. Un'ottimo impiego di questo carica batterie è quello di alimentatore carica batteria per antifurto con batteria in tampone. Durante l'inserzione occorre fare molta attenzione ai collegamenti con la batteria rispettando le giuste polarità.



ELENCO COMPONENTI

- R1 = 470 ohm
- R2 = 10 Kohm
- R3 = 270 ohm
- C = 1000 MF 25 V
- T = trimmer 10 Kohm
- P = ponte raddr. KBL04/01
- IC = μ A 741
- Q1 = 2N2218
- Q2 = RP1/2N3055
- D = diodo ZENER 5,1 V 1W
- N° 1 zoccolo 8P per IC
- N° 1 dissipatore per Q1
- N° 1 " " " Q2
- N° 2 viti
- N° 2 dadi